

# Studento-ėsi

# GIDAS



# Turikys

Rektorės sveikinimo žodis	03	Studijos	15
Apie LMTA	04	Studijų finansavimas	17
Struktūra	05	Tarptautinių studijų galimybės	18
Mokslo ir meno veikla	06	Studijų informacinė sistema Edina	19
Vizija ir vertybės	06	Stipendijos ir parama	20
Akademinė etika	06	Biblioteka	22
Lygios galimybės	07	Erdvės meno veiklai	24
Žalioji akademija	08	Studentų karjera	26
Fakultetai ir katedros	09	Bendrabutis	28
Studento* paskyra	11	Studentų atstovybė	29
Studento paskyros galimybės	12	Pagalbos studentams priemonės	31
Studento pažymėjimas	13	Akademinis kalendorius	33
Studentams taikomos nuolaidos	14	Atributika	37

\* Visame gide žodžiai „studentas“, „studentai“ ir kiti asmenų įvardijimai vartojami kaip bendriniai, apimantys visų lyčių LMTA bendruomenės narius.

# Rektorė

## SVEIKINIMO ŽODIS



### Mieli studentai,

sveikinu atvykus į didžiausių muzikos, teatro, kino ir šokio universitetinę aukštąją mokyklą Baltijos šalyse! Džiaugiamės kiekvienu nauju studentu, prisijungusiu prie mūsų bendruomenės. Tikiuosi, kad Lietuvos muzikos ir teatro akademijoje sutiksite daug įkvepiančių asmenybių, dėstytojų ir studentų – motyvuojančių rasti savo gyvenimo kelią. Linkiu sėkmingai įveikti visus iššūkius ir atsakingai naudotis visomis LMTA suteiktomis galimybėmis. Čia kartu mokomės atrasti ir kurti rytdienai aktualų meną.

Lietuvos muzikos ir teatro akademijos rektorė  
doc. dr. **Judita Žukienė**

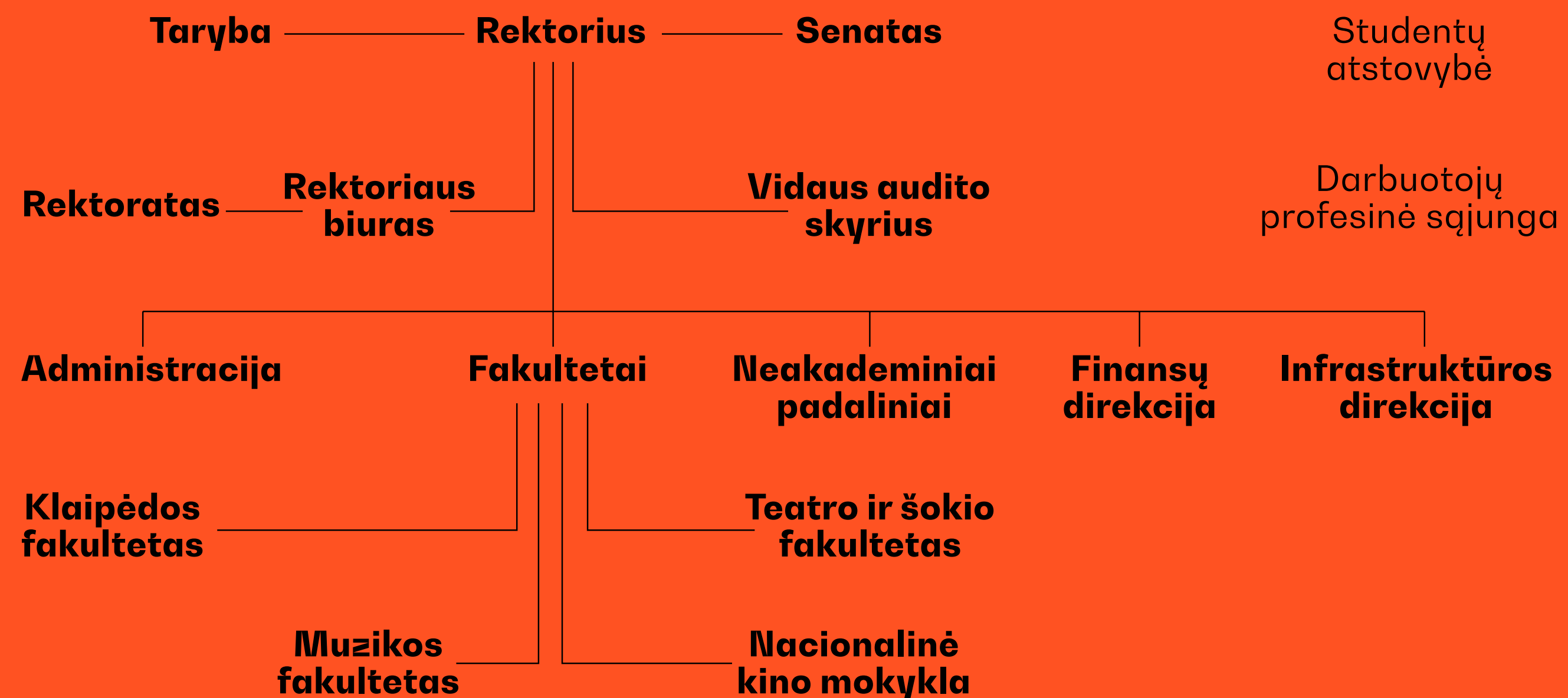
# LIETUVOS MUZIKOS IR TEATRO AKADEMIJA

04

Lietuvos muzikos ir teatro akademija (toliau – **LMTA**) yra specializuotas meno universitetas, kurio misija – užtikrinti tvarią meno ir tiriamąją veiklą, dalyvauti formuojant šalies meninio švietimo ir kultūros politiką, puoselėti dvasinę visuomenės darną ir nacionalinį tapatumą, ugdyti talentingiausių menui jaunimą – kūrybišką, iniciatyvų, verslų, atvirą Lietuvai ir pasauliui. **Vilniuje** ir **Klaipėdoje** vykdomos muzikos, teatro, kino, šokio ir menotyros studijos bei šių krypčių meno ir mokslo veikla. LMTA dirba apie **500 dėstytojų**, o studijuoja virš **1000 studentų**. Kasmet paskaitas skaito ir praktikumus veda maždaug **100 iš užsienio atvykstančių specialistų**.



# Struktūra



Studentų atstovybė

Darbuotojų profesinė sąjunga

- Akademijos kolegialūs valdymo organai yra LMTA Taryba ir Senatas.
- Rektorius – LMTA vadovas, kuris veikia jos vardu ir jai atstovauja.
- Prorektorius – LMTA rektoriaus pavaduotojas.
- LMTA veikia keturi fakultetai, administracijos ir kiti su studijomis, meno ir mokslo veikla susiję padaliniai.
- Fakultetuose veikia studijas vykduojantys padaliniai – katedros.

## MOKSLO IR MENO VEIKLA

Vidutiniškai per metus LMTA surengiama apie **400–500 viešų meno renginių**: maždaug **350 koncertų**, **100 teatro** bei **šokio spektaklių** ir **20 kino filmų peržiūrų**. Dauguma renginių nemokami, atviri miestiečiams ir miesto svečiams. LMTA tyrėjų darbai publikuojami trijuose LMTA mokslo žurnaluose, kasmet surengiama apie **10 konferencijų**, išleidžiamos kelios LMTA tyrėjų mokslo monografijos ar studijos.

## VIZIJA IR VERTYBĖS

### VIZIJA

Atvira, kūrybiška akademinė meno ir mokslo bendruomenė, inspiruojanti kultūros proveržius ir kurianti vertes.

### VERTYBĖS

- Atvirumas ir tvarumas
- Kūrybiškumas
- Tapatumas
- Akademinė laisvė
- Atsakomybė ir tolerancija
- Lygios galimybės visiems
- Bendruomenės santalka

## AKADEMINĖ ETIKA

LMTA akademinės bendruomenės nariai savo veikloje vadovaujami šiais akademinės etikos principais: **akademinės laisvės, akademinio sąžiningumo, atsakomybės, kolegialumo ir pagarbos**. Studentai, kaip LMTA bendruomenės nariai, privalo puoselėti akademinio sąžiningumo principus.

Lietuvos muzikos ir teatro akademijos akademinės etikos kodekse (toliau – Etikos kodeksas) įtvirtintas pagarbos intelektinei nuosavybei principas, pagal kurį **netoleruojamas bet kokios formos akademinis nesąžiningumas** (plagijavimas, mokslo duomenų

falsifikavimas, nepamatuotas bendraautorystės primetimas jaunesniems kolegoms ar pavaldiniams, meninei, mokslinei ir visuomeninei veiklai talkinusių žmonių ar organizacijų įnašo neigimas arba nutylėjimas, autorinių teisių pažeidimo atvejai, nusirašinėjimas per egzaminus ir kitus atsiskaitymus, kitas nesąžiningas elgesys).

Akademinės etikos nuostatai aprašyti **Etikos kodekse**. Pranešimai dėl galimų Etikos kodekso pažeidimų priimami el. adresu [etika@lmta.lt](mailto:etika@lmta.lt) arba pateikiami raštu LMTA Etikos komiteto pirmininkui.

# Lygios GALIMYBĖS

LMTA vadovaujasi **Lietuvos muzikos ir teatro akademijos lygių galimybių, įtraukties ir įvairovės politika**, kurios tikslas – užtikrinti, kad visose LMTA veiklose būtų laikomasi lygių galimybių principo, draudimo varžyti darbuotojų ir studentų teises arba teikti jiems privilegijų.

**LMTA siekia lygių galimybių, įtraukties ir įvairovės principų taikymo visose veiklos srityse:**

- Pripažįsta, kad kiekvienas žmogus yra individualus ir kiekvieno žmogaus – darbuotojo ar studento – indėlis ir dalyvavimas LMTA bendruomenės veiklose yra vienodai svarbus. Veiklas organizuoja taip, kad jos bendruomenėje būtų atstovaujamos visos visuomenės grupės ir kiekvienas tos bendruomenės narys jaustųsi

gerbiamas, galėtų maksimaliai pritaikyti savo gebėjimus.

- Kuria bendruomenės kultūrą, kurioje skirtumai yra ne vien priimtini, bet ir vertinami, kurioje kiekviena(s) gali lygiaverčiai dirbti, studijuoti, tobulintis ir išreikšti save. Mažiau galimybių turintiems padedama įveikti kliūtis ir įsitraukti į veiklas.
- Laikosi lygių galimybių principo, draudžia varžyti darbuotojų ir studentų teises arba teikti jiems privilegijas, diskriminuoti dėl lyties, rasės, tautybės, kalbos, kilmės, socialinės padėties, tikėjimo, įsitikinimų ar pažiūrų, amžiaus, lytinės orientacijos, negalios, etninės priklausomybės, religijos, taip pat diskriminuoti dėl sveikatos problemų, išsilavinimo, kultūrų, ekonominių ir geografinių skirtumų.

VISI LMTA DARBUOTOJAI IR STUDENTAI, KURIE MANO, KAD JŲ LYGIOS GALIMYBĖS BUVO PAŽEISTOS AR KAD JIE YRA DISKRIMINUOJAMI, TURI TEISĘ KREIPTIS Į LMTA ETIKOS KOMITETĄ EL. PAŠTU [ETIKA@LMTA.LT](mailto:ETIKA@LMTA.LT), NURODYDAMI ASMENĮ, KURIS GALIMAI PAŽEIDĖ DARBUOTOJO(S) AR STUDENTO(-ĖS) TEISES AR JŲ DISKRIMINUOJA.



# Žalioji AKADEMIJA

08

Klimato kaita ir aplinkos būklės blogėjimas kelia egzistencinę grėsmę pasauliui. LMTA kviečia studentus nelikti abejingiems ir atsakingai naudoti turimus resursus: **išjungti šviesą**, kai išeiname iš patalpos; **nespausdinti lapų**, jei galime reikalingus dokumentus perkelti į laikmeną; **rūšiuoti atliekas** į tam skirtus kontenerius, esančius LMTA rūmuose.





# Fakultetai

MUZIKOS FAKULTETAS

---

TEATRO IR ŠOKIO FAKULTETAS

---

NACIONALINĖ KINO MOKYKLA

---

KLAIPĖDOS FAKULTETAS

---



## MUZIKOS FAKULTETAS

**Akordeono katedra**  
**Choro dirigavimo katedra**  
**Dainavimo katedra**  
**Dirigavimo katedra**  
**Džiazo katedra**  
**Edukologijos katedra**  
**Etnomuzikologijos katedra**  
**Fortepijono ir vargonų katedra**  
**Kamerinio ansamblio katedra**  
**Kompozicijos katedra**  
**Koncertmeisterio katedra**  
**Liaudies instrumentų katedra**  
**Muzikologijos katedra**  
**Pučiamųjų ir mušamųjų instrumentų katedra**  
**Styginių instrumentų katedra**

Fakulteto dekanas  
**lekt. dr. Linas Balandis**  
Dekano padėjėja  
**Gabija Maknavičiūtė-Janavičienė**  
Fakulteto administratorės  
**Asta Vaitkevičiūtė-Skliutė**  
**Rasa Dzimidaitė-Mankauskienė**



LMTA II rūmai  
Vilniaus g. 6-2, Vilnius  
Tel. +370 5 262 8537  
El. p. mf@lmta.lt  
Kabinetai: 216, 218, 220

## TEATRO IR ŠOKIO FAKULTETAS

**Meno istorijos ir teorijos katedra**  
**Meno vadybos skyrius**  
**Šokio ir judesio katedra**  
**Vaidybos ir režisūros katedra**

Fakulteto dekanė  
**Ilona Balsytė**  
Fakulteto administratorė  
**Kristina Kazilionienė**



LMTA studijų miestelis  
Olandų g. 21A, Vilnius  
Tel. +370 5 261 2028  
El. p. tsf@lmta.lt  
Kabinetai: 206, 207, 208

## NACIONALINĖ KINO MOKYKLA

**Kino ir medijų tyrimų centras**  
**Kino studija**

Kino mokyklos vadovas  
**doc. Vytautas Dambrauskas**  
Administratorė  
**Miglė Levickienė**



LMTA studijų miestelis  
Olandų g. 21A, Vilnius  
Tel. +370 690 37512  
El. p. kinas@lmta.lt  
Kabinetai: K201, K202

## KLAIPĖDOS FAKULTETAS

**Muzikos katedra**  
**Šokio katedra**  
**Teatro katedra**

Fakulteto dekanė  
**Loreta Jonavičienė**  
Dekanos padėjėja  
**Jolanta Brazdeikytė**



LMTA Klaipėdos fakultetas  
K. Donelaičio g. 5, Klaipėda  
Tel. +370 46 24 6302  
El. p. kf@lmta.lt  
Kabinetai: 214, 326

# STUDENTO

# Paskyra



Kiekvienas Lietuvos muzikos ir teatro akademijos studentas turi asmeninę paskyrą – **vardas.pavarde@stud.lmta.lt**. Paskyra suteikia **išskirtines teises naudotis visomis LMTA elektroninėmis paslaugomis**. Prisijungti prie paskyros galite adresu **<https://mail.lmta.lt>**. Paskyros slaptažodį galite rasti savo asmeninėje el. pašto dėžutėje, kurią nurodėte pildydami priėmimo studijuoti dokumentus. Jeigu nepavyksta prisijungti – kreipkitės el. p. adresu **[pagalba@lmta.lt](mailto:pagalba@lmta.lt)** arba telefonu **+370 5 261 0028**.

# LMTA STUDENTO PASKYROS

Galimybės



Informacija, susijusi su IT klausimais  
[pagalba.lmta.lt](https://pagalba.lmta.lt) / [pagalba@lmta.lt](mailto:pagalba@lmta.lt)  
**+370 5 261 0028**

Darbo dienomis 8.00–17.00 val.

Informacija, susijusi su vaizdo stebėjimo kameromis  
[vaizdostebėjimas@lmta.lt](mailto:vaizdostebėjimas@lmta.lt)  
**+370 682 07816**

Darbo dienomis 8.00–17.00 val.



\* **Asmeninė 100 GB** talpos el. pašto dėžutė. Į ją gausi svarbiausių studijų informaciją ir pranešimus, ją naudosisi bendraudamas su dėstytojais.

\* Galimybė kokybiškai spausdinti ir kopijuoti dokumentus nekomercinėmis kainomis visuose LMTA rūmuose, fakultetuose ar padaliniuose. Daugiau informacijos adresu <https://biblioteka.lmta.lt/paslaugos/kopijavimas-skenavimas-spausdinimas/>.

\* Galimybė dalintis milžiniško dydžio failais (net 100 GB) adresu <https://filesender.vu.lt/> (jungiantis prie sistemos būtina pasirinkti Lietuvos muzikos ir teatro akademijos instituciją).

\* Studijų metu su LMTA studento paskyra suteikiama **Windows 11 Enterprise** programinė įranga.

\* **Minecraft Education** žaidimo licencija (prisijungus su LMTA studento paskyros duomenimis).

\* 1024 GB arba 1 TB talpos **Microsoft OneDrive** debesijos saugykla, kad svarbūs duomenys niekada nedingtų.

\* Apsaugokite savo paskyrą naudodami dviejų faktorių autentifikaciją (2FA) telefone. Kad būtų patogiau prisijungti, rekomenduojame naudoti nemokamą **Microsoft Authenticator** aplikaciją, kurią galite rasti **Google Play** ir **Apple Store** programėlių parduotuvėse.

\* Galimybė naudotis pagrindinėmis **Microsoft Office 365** aplikacijomis naršyklėje bei kompiuteryje (*Word, Excel, Powerpoint, Outlook, Calendar, OneDrive, Teams, Forms, OneNote, Visio, Sway* ir kt.).

\* Galimybė pasiekti visus LMTA studentus, dėstytojus ir administracijos darbuotojus naudojantis **Microsoft Teams** ir **Outlook** aplikacijomis.

\* Išskirtinė galimybė, prisijungiant su savo paskyra, nemokamai naudotis LMTA ir daugelio pasaulio šalių universitetuose veikiančiu tarptautiniu akademinė institucijų belaidžiu tinklu **eduroam**.

# STUDENTO

# Pažymėjimas



Studento pažymėjimas yra naudojamas kaip identifikavimo dokumentas, leidžiantis įrodyti studento statusą. Įstoję į LMTA, galite rinktis iš dviejų alternatyvų: **Lietuvos studento pažymėjimo (LSP)** ir **Tarptautinio studento pažymėjimo (ISIC)**. Abu pažymėjimai:

- patvirtina studento statusą;
- suteikia studentišką nuolaidų ir viešojo transporto lengvatų;
- leidžia naudotis įvairiomis LMTA paslaugomis;
- leidžia integruoti viešojo transporto bilietus.

Kad užsisakytumėte Lietuvos studento pažymėjimą (LSP), užsiregistruokite interneto svetainėje adresu [www.lsp.lt](http://www.lsp.lt). Norėdami užsisakyti Tarptautinį studento pažymėjimą (ISIC), užsiregistruokite interneto svetainėje adresu [www.isic.lt](http://www.isic.lt).

# LMTA STUDENTAMS TAIKOMOS

# nuolaidos

14

## TRANSPORTAS:

**80%** nuolaida vardiniams terminuotiems mėnesiniams viešojo transporto bilietams,

**50%** vienkartiniam bilietams. (Vilnius, Kaunas, Klaipėda, Šiauliai, Panevėžys)

**50%** tarpmiestiniam transportui

**50%** nuolaida traukinių bilietams

## PASLAUGOS IR PRAMOGOS:

**20%** nuolaida bilietui Lietuvos nacionaliniame dramos teatre asmenims iki 24 m., (teatro ar susijusių studijų studentai į repertuarinius spektaklius įleidžiami nemokamai)

**10-20%** nuolaida bilietui Jaunimo teatro spektakliams

**15%** nuolaida bilietui Vilniaus mažojo teatro repertuariniams spektakliams

**15%** nuolaida bilietui Vilniaus senojo teatro spektakliams

## TAPUS LMTA STUDENTU IR UŽSISAKIUS LIETUVOS STUDENTO PAŽYMĖJIMĄ (LSP), GALIMA GAUTI SPECIALIŲ NUOLAIDŲ

**50%** nuolaida bilietui 11-oje Lietuvos nacionalinio muziejaus padalinių

**50%** nuolaida bilietui Klaipėdos dramos teatro repertuaro spektakliams

**50%** nuolaida bilietui Lietuvos jūrų muziejuje

**50%** nuolaida bilietui Lietuvos etnokosmologijos muziejuje

**60%** nuolaida bilietui Lietuvos teatro, muzikos ir kino muziejuje

**50%** nuolaida bilietui Trakų istorijos muziejuje

**50%** nuolaida bilietui Lietuvos etnografijos muziejuje

**50%** nuolaida bilietui Lietuvos sporto muziejuje

**50%** nuolaida bilietui Vytauto Didžiojo karo muziejuje

**50%** nuolaida bilietui Energetikos ir technikos muziejuje

**~30%** nuolaida bilietui Iliuzijų muziejuje

**50%** nuolaida bilietui MO muziejuje

**20%** nuolaida valymo paslaugoms Joglė

**10%** nuolaida „Vichy“ vandens parko standartiniams bilietams

**25%** nuolaida „Optikos“ pasaulis akinių rėmeliams ir saulės akiniams

**15%** nuolaida akinių priežiūros priemonėms, aksesuarams ir kt. Gali būti papildomų sąlygų.

**5%** nuolaida Mac ir iPad įrenginiams iDeal parduotuvėse

**15%** nuolaida „Antėja“ daugumai laboratorinių tyrimų ketvirtadieniais

Specialus pasiūlymas studentams  
**LP EXPRESS siuntų siuntimas**  
paštomatais

# Studijos

15



---

PIRMOSIOS PAKOPOS STUDIJOS

---

ANTROSIOS PAKOPOS STUDIJOS

---

TREČIOSIOS PAKOPOS STUDIJOS

---

# STU- DI- JOS

LMTA SPECIALIZUOJASI MUZIKOS, TEATRO, KINO, ŠOKIO IR MENOTYROS STUDIJŲ KRYPTYSE, VYKDYDAMA TRIJŲ PAKOPŲ STUDIJAS. ŠIUO METU LIETUVOJE VIENINTELĖ LMTA VYKDO KINO IR ŠOKIO STUDIJŲ KRYPČIŲ UNIVERSITETINES STUDIJAS, MUZIKOS BEI TEATRO IR KINO STUDIJŲ KRYPČIŲ MENO DOKTORANTŪRĄ.

## PIRMOSIOS PAKOPOS STUDIJS

Pirmosios pakopos (bakalauro) studijų programos skiriamos bendrajai erudicijai ugdyti, teoriniams studijų krypties pagrindams perteikti ir profesiniams įgūdžiams, kurie būtini savarankiškam darbui, formuoti. Šios studijų programos yra orientuotos į universalų išsilavinimą, teorinį pasirengimą ir aukščiausio lygio profesinius gebėjimus. Asmenims, baigusiems pirmosios pakopos universitetines studijas, suteikiamas **bakalauro kvalifikacinis laipsnis**, suteikiantis teisę užsiimti profesine veikla ir (arba) tęsti studijas magistrantūroje.

---

BENDRA STUDIJŲ APIMTIS –  
**240 KREDITŲ\***.  
VIENO STUDIJŲ SEMESTRO  
APIMTIS – **30 KREDITŲ\***.

---

## ANTROSIOS PAKOPOS STUDIJS

Antrosios pakopos (magistrantūros) studijų programos skiriamos pasirngti savarankiškam meno, mokslo ar kitam darbui, kuriam atlikti reikia mokslo žinių, meninių, kūrybinių ir analitinių gebėjimų. Asmenims, baigusiems antrosios pakopos studijas, suteikiamas **magistro kvalifikacinis laipsnis**, suteikiantis teisę užsiimti profesine veikla ir (arba) tęsti studijas doktorantūroje.

---

BENDRA STUDIJŲ APIMTIS –  
**120 KREDITŲ\***.  
VIENO STUDIJŲ SEMESTRO  
APIMTIS – **30 KREDITŲ\***.

---

## TREČIOSIOS PAKOPOS STUDIJS

Trečiosios pakopos studijos vykdomos tęsiant studijas meno doktorantūroje ir mokslo doktorantūroje. Meno doktorantūros paskirtis – rengti menininkus tyrėjus, kurie gebėtų kurti, interpretuoti ir plėtoti meno praktika pagrįstus tyrimus. Meno projektą apgynusiems asmenims suteikiamas **meno daktaro laipsnis**. Mokslo doktorantūros paskirtis – rengti mokslininkus, kurie gebėtų savarankiškai atlikti mokslinių tyrimų, eksperimentinės (socialinės, kultūrinės) plėtros darbus ir spręsti mokslo problemas. Disertaciją apgynusiems asmenims suteikiamas **mokslo daktaro laipsnis**.

---

BENDRA STUDIJŲ APIMTIS –  
**240 KREDITŲ\***.  
VIENO STUDIJŲ SEMESTRO APIMTIS –  
**30 KREDITŲ\***.

---

\*Studijų kreditas – studijų apimties vienetas, kuriuo skaičiuojamas vidutinis studijuojančiojo darbo krūvis, reikalingas studijų rezultatams pasiekti. Vienas kreditas LMTA sudaro 26,66 studento darbo valandų, kurias sudaro kontaktinės (auditorinės) ir savarankiško darbo valandos. Daugiau informacijos apie studijų kreditus galite rasti **LMTA Studijų programų reglamente**.



## STUDIJŲ ADMINISTRAVIMAS

Už studijų proceso administravimą atsakingi fakultetų darbuotojai: dekanai, fakultetų administratoriai, katedrų vedėjai ir koordinatoriai.

## STUDIJŲ TVARKARAŠTIS

- MUZIKOS FAKULTETAS
- TEATRO IR ŠOKIO FAKULTETAS
- NACIONALINĖ KINO MOKYKLA
- KLAIPĖDOS FAKULTETAS

## STUDIJŲ SUSTABDYMAS, NUTRAUKIMAS IR ATNAUJINIMAS

Dėl studijų sustabdymo (akademinių atostogų suteikimo), nutraukimo ir atnaujinimo kreipkitės į fakulteto dekanatą. Daugiau informacijos apie tai rasite **Lietuvos muzikos ir teatro akademijos studijų nuostatuose**.

## APKLAUSOS

LMTA, siekdama užtikrinti grįžtamąjį ryšį, periodiškai atlieka suinteresuotųjų šalių apklausas, todėl kviečiame Jus aktyviai dalyvauti LMTA vykdomose apklausose.

Dalyvavimas apklausose yra savanoriškas ir anonimiškas. Apklausų rezultatai naudojami atnaujinant studijų dalykus, vertinant dėstytojų darbą, peržiūrint ir atnaujinant studijų programą. Bendrieji apklausų rezultatai aptariami rektorato, dekanatų ir katedrų posėdžiuose. Daugiau informacijos apie apklausus rasite adresu <https://lmta.lt/lt/kokybe/apklauso/>.

## STUDIJŲ FINANSAVIMAS

LMTA studijuoja studentai, kurių studijas finansuoja valstybė, ir studentai, patys mokantys už savo studijas.

Studentui, kurio pirmosios pakopos studijos yra valstybės finansuojamos, po LMTA nustatyto vertinamojo laikotarpio valstybės finansavimas studijoms išlieka tuo atveju, jeigu jis atitinka LMTA dokumentuose nustatytus gero mokymosi kriterijus. Jeigu studentas neatitinka gero mokymosi kriterijų, jis netenka valstybės finansavimo.

Valstybės finansavimo studijoms

netekęs studentas už studijas turi mokėti nustatytą studijų kainą, o atsilaisvinusių valstybės finansuojamą studijų vietą LMTA nustatyta tvarka užima geriausiai toje pačioje studijų kryptyje, tame pačiame kurse valstybės nefinansuojamoje studijų vietoje besimokantis studentas, atitinkantis gero mokymosi kriterijus. Valstybės finansuojamų ir valstybės nefinansuojamų studentų vietos užimamos pagal LMTA nustatytą tvarką. Daugiau informacijos apie studijų finansavimą rasite **Lietuvos muzikos ir teatro akademijos studentų pažangumo eilės sudarymo ir taikymo tvarkos apraše**.



# Tarptautinių STUDIJŲ GALIMYBĖS



Studijuojant visose studijų pakopose (bakaluro, magistrantūros, doktorantūros), LMTA suteikia daug galimybių išvykti studijuoti ar atlikti praktiką pagal „Erasmus+“ mainų programą. „Erasmus+“ mainų programa trunka nuo 3 iki 12 mėnesių, o praktika – 2 mėnesius. Išvykdamis studijuoti pagal „Erasmus+“ mainų programą, studentai renkasi užsienio aukštąsias mokyklas, su kuriomis **LMTA yra sudariusi dvišales sutartis.**

Išvykti studijuoti į kitą šalį leidžiama daugiau negu vieną kartą, tačiau prioritetas skiriamas „Erasmus+“ mainų programoje dar nedalyvavusiems studentams. Išvykstantiesiems LMTA skiria stipendijas. Plačiau apie stipendijų dydžius galite sužinoti čia: **LMTA | Erasmus studijos.**

## KAIP DALYVAUTI?

Studentų atranka į „Erasmus+“ mainų programą vyksta lapkričio **1–30 dienomis.**

„Erasmus“ mainų programos praktika vyksta: **spalio 1–31 dienomis, sausio 1–31 dienomis, kovo 1–31 dienomis ir gegužės 1–31 dienomis.**

Daugiau informacijos apie dalyvavimą „Erasmus+“ mainų programoje rasite čia: **LMTA | Erasmus Praktika**

Mokyklų sąrašą rasite čia: **LMTA | Erasmus partnerinės mokyklos**

Kilus klausimų, susisiekite el. paštu



# STUDIJŲ INFORMACINĖ SISTEMA



## KAS YRA EDINA?

Lietuvos mokslo, studijų, veiklos ir procesų valdymo informacinė sistema

Prisijungus prie sistemos galėsite:

- Matyti studijuojamos programos (specializacijos) reikalavimus bei jų vykdymą;
- Matyti einamojo semestro užsiėmimus;
- Peržiūrėti studijų dalykų (modulių) įvertinimus (pasibaigus sesijai);
- Matyti įskaitytus studijų dalykus (modulius);
- Po semestro įvertinti dalyko (modulio) turinį ir dėstymo kokybę bei matyti apibendrintus apklausos rezultatus);
- Bendrauti su dėstytojais, matyti kitą informaciją, kuri yra įkelta į EDINA.

## KAIP PRISIJUNGTI?

Prisijungti prie LMTA Studijų informacinės sistemos EDINA galite adresu <https://stud.edina.lt/>.

## ŽINGSNIAI:

- Pasirinkite kalbą ir spauskite „Prisijungti“.
- Pasirinkite aukštąją mokyklą „Lietuvos muzikos ir teatro akademija“.
- Prisijunkite su savo asmeniniu LMTA el. pašto adresu ir slaptažodžiu.
- Jeigu neturite LMTA el. pašto adreso arba neprisimenate slaptažodžio, apie tai informuokite el. paštu [pagalba@lmta.lt](mailto:pagalba@lmta.lt).
- Jeigu nepavyksta prisijungti prie sistemos, apie tai informuokite el. paštu [edina@lmta.lt](mailto:edina@lmta.lt).

# STIPENDIJOS IR *parama*

20

LMTA SKATINAMOSIOS STIPENDIJOS  
STUDIJŲ KAINOS SUMAŽINIMAS  
VALSTYBĖS FINANSINĖ PARAMA

## LMTA SKATINAMOSIOS STIPENDIJOS

Skatinamoji stipendija (daugkartinė arba vienkartinė išmoka) skiriama pirmosios ir antrosios studijų pakopų valstybės finansuojamiems gerai besimokantiems studentams už studijų rezultatus, aktyvią meninę (dalyvavimą konkursuose, festivaliuose, kūrybiniuose projektuose ir (ar) vadybinėje veikloje), mokslinę ir visuomeninę veiklą. Daugiau informacijos apie skatinamąsias stipendijas rasite **Lietuvos muzikos ir teatro akademijos skatinamųjų stipendijų nuostatuose**.

## STUDIJŲ KAINOS SUMAŽINIMAS

LMTA studentams, studijuojantiems valstybės nefinansuojamose vietose, įmokos už studijų semestrą (semestro studijų kaina) gali būti sumažintos. Dėl studijų kainos sumažinimo kreiptis į studijų skyrių el. paštu **studijos@lmta.lt**.

## VALSTYBĖS FINANSINĖ PARAMA

- **Valstybės remiamos paskolos.** LMTA studentai gali gauti valstybės remiamas paskolas, skirtas studijų kainai sumokėti, taip pat gyvenimo išlaidoms, dalinėms studijoms apmokėti.
- **Socialinės stipendijos.** Socialines stipendijas gali gauti visi LMTA pirmosios, antrosios, trečiosios pakopų studentai, atitinkantys keliamus kriterijus.
- **Studijų kainos kompensavimas.** Už studijas sumokėta kaina gali būti kompensuojama pirmosios ir antrosios studijų pakopų studentams, kurie visą studijų laikotarpį ar jo dalį (semestrą) studijavo valstybės nefinansuojamose vietose. Už studijas sumokėta kaina kompensuojama studentams, pabai-gusiems vienerius studijų metus ir pasiekusiems geriausių studijų rezultatų.
- **Studijų kainos kompensavimas karo tarnybą atlikusiems studentams.** Atitinkantiems keliamus kriterijus,

galimas už studijas sumokėtos kainos dalies kompensavimas nuolatinę privalomąją pradinę karo tarnybą atlikusiems ar bazinius karinius mokymus baigusiems studentams.

- **Parama užsienio lietuviams.** Valstybinis studijų fondas teikia paramą užsienio lietuviams, studijuojantiems LMTA.
- **Parama neįgaliesiems.** Studentai, turintys negalią, gali gauti tikslinę išmoką ir išmoką specialiesiems poreikiams tenkinti. Studijuojant valstybės nefinansuojamoje studijų vietoje, galima gauti išmoką studijų išlaidoms iš dalies kompensuoti. Turinčiais negalią LMTA studentais rūpinasi ir juos dėl paramos konsultuoja LMTA Bendruomenės gerovės centras el. paštu **bgc@lmta.lt**.

Daugiau informacijos rasite adresu **www.vsf.lrv.lt, LMTA | Neįgaliesiems**.

# Biblioteka



SVEIKINAME,  
JŪS JAU LMTA  
BIBLIOTEKOS  
LANKYTOJAS!

## SU SAVO LMTA EL. PAŠTU ([VARDAS.PAVARDE@STUD.LMTA.LT](mailto:VARDAS.PAVARDE@STUD.LMTA.LT)) PRISIJUNGSITE PRIE:

- LMTA virtualios bibliotekos
- prenumeruojamų duomenų bazių ir kitų el. išteklių
- spausdinimo / kopijavimo / skenavimo įrenginio MyQ
- bibliotekoje esančių kompiuterių ir bevielio interneto

## LEIDINIŲ SKOLINIMAS

Leidinių paiešką galite atlikti ne tik atėję į biblioteką, bet ir nuotoliniu būdu, t. y. **LMTA virtualioje bibliotekoje**. Atsiimti iš anksto užsakytus ar grąžinti paimtus leidinius galite pasinaudodami knygomato paslauga.



Kilus klausimų, susisiekite  
el. paštu [biblioteka@lmta.lt](mailto:biblioteka@lmta.lt)

## BIBLIOTEKOS PADALINIAI

<b>Centrinė biblioteka</b>	Gedimino pr. 42, Vilnius, III aukštas Darbo laikas studijų metais: I–V 9.00–17.00 val.
<b>Muzikos fakulteto biblioteka</b>	Vilniaus g. 6-2, Vilnius III aukštas, 321 kab. Darbo laikas studijų metais: I–V 9.00–17.00 val.
<b>Teatro ir šokio fakulteto biblioteka</b>	T. Kosciuškos g. 10, Vilnius, III aukštas Darbo laikas studijų metais: I–V 9.00–17.00 val.
<b>Klaipėdos fakulteto biblioteka</b>	K. Donelaičio g. 4, Klaipėda, III aukštas Darbo laikas studijų metais: I–V 9.00–16.00 val.

Paskutinis mėnesio penktadienis – švaros diena (skaitytojai neaptarnaujami).  
Prieššventinę dieną biblioteka dirba viena valanda trumpiau.

ERDVĖS

meho veiklavi





# ERDVĖS MENO VEIKLAI

**LMTA YRA AKTYVI LIETUVOS KULTŪROS IR MENO LAUKO DALYVĖ. ORGANIZUODAMA KONCERTUS, TEATRO IR ŠIUOLAIKINIO ŠOKIO SPEKTAKLIUS, KINO FILMŲ PERŽIŪRAS, FESTIVALIUS, TARPTAUTINIUS IR NACIONALINIUS KONKURSUS, LMTA TAMPA AKTYVIA IR SVARBIA JAUNOS KŪRYBINĖS ENERGIJOS RAIŠKOS PLATFORMA, VEIKLOS APIMTIMI IR PRINCIPALIS ARTIMA DIDŽIOSIOMS PROFESIONALIOMS ŠALIES MENO ORGANIZACIJOMS.**

LMTA meno veiklą organizuoja Meno centras, kuris įsikūręs LMTA Centrinuose rūmuose adresu: Gedimino pr. 42, 01110 Vilnius, 117a, 118 kab.

## MENO RENGINIAI

Renginiai vyksta Vilniuje LMTA Centrinų rūmų (Gedimino pr. 42) Didžiojoje salėje (III a.), Juozo Karoso salėje (II a.), Vargonų auditorijoje (III a.), Balkono teatre (II a.), Kongresų rūmų (Vilniaus g. 6-2) Kamerinėje salėje, LMTA Studijų miestelio (Olandų g. 21A) Teatro, kino ir šokio salėse bei Klaipėdoje – Klaipėdos fakulteto (K. Donelaičio g. 4) salėje (II a.). Inovatyvius muzikos ir tarpdisciplininio meno renginius dažniausiai aptiksite Juliaus Juzeliūno erdvinio garso sferoje (Centrinuose rūmuose, III a.).

Ieškokime galimybių veikti kartu! Meno centras atviras įvairiems LMTA bendruomenės narių pasiūlymams. Jeigu turite kultūros projekto idėją ir norite ją įgyvendinti, bet nežinote, nuo ko pradėti, arba Jums reikalinga vadybinė ar kitokia pagalba, kviečiame kreiptis į mus el. paštu [menas@lmta.lt](mailto:menas@lmta.lt).

Daugiau informacijos apie Meno centro veiklą, renginių organizavimą rasite



LMTA | Meno centras

# STUDENTŲ Karjera



KARJEROS IR  
KOMPETENCIJŲ  
CENTRAS



# STUDENTŲ KARJERA

**VIENA SVARBIAUSIŲ LMTA KARJEROS IR KOMPETENCIJŲ CENTRO (KKC) UŽDUOČIŲ – PADĖTI STUDENTAMS RUOŠTIS PROFESINEI KARJERAI. BŪTI MENININKU NE VISADA PAPRASTA, TODĖL CENTRAS STENGIASI SUTEIKTI KUO DAUGIAU PRAKTINĖS INFORMACIJOS IR ĮKVĖPIMO, KURIS PADĖTŲ ATRASTI SAVO UNIKALŲ KARJEROS KELIĄ, UGDYTŲ ANTREPRENERYSTĖS BEI SAVARANKIŠKOS VADYBOS GEBĖJIMUS, LAVINTŲ KŪRYBIŠKĄ IR INOVATYVŲ MĄSTYMĄ BEI PUOSELĖTŲ BENDRADARBIAVIMĄ.**

## KKC VEIKLA:

- skelbia savanorystės, praktikos ir darbo galimybes;
- organizuoja karjeros tobulinimo renginius – edukacinius seminarus, dirbtuves bei susitikimus su Lietuvos ir užsienio menininkais;
- konsultuoja studentus karjeros klausimais;
- vykdo apklausas, kurių rezultatai padeda tobulinti studijų programas, stebėti absolventų karjerą, identifikuoti specialistų poreikį.

Turi idėjų renginiui, kuris galėtų padėti tavo karjerai?

**Siūlyk jį čia!**

Turi meninių idėjų, tačiau nežinai, kaip jas įgyvendinti? O galbūt esi kryžkelėje ir dar tik ieškai savo kelio?

**Registruokis į individualią karjeros konsultaciją!**



[kkc@lmta.lt](mailto:kkc@lmta.lt)



[kkc.lmta.lt](https://www.kkc.lmta.lt)



[LMTA Karjeros ir kompetencijų centras](#)

# LMTA

# bendrabutis

Studentams, neturintiems kur gyventi Vilniuje, LMTA suteikia galimybę apsistoti akademijai priklausančiame bendrabutyje adresu: **Giedraičių g. 57, Vilnius**. Visi norintieji gauti gyvenamąją vietą bendrabutyje turi užpildyti prašymą bendrabučio vietai gauti, kreipdamiesi į bendrabučio administratorių.

Kontaktai:

**Daiva Žukevičienė**



+370 5 276 8249 , +370 699 54767



**[daiva.zukeviciene@lmta.lt](mailto:daiva.zukeviciene@lmta.lt)**

Daugiau informacijos rasite adresu:

**<https://lmta.lt/lt/padaliny/bendrabutis/>**



# STUDENTŲ atstovybė

LMTA STUDENTŲ ATSTOVYBĖ (TOLIAU – LMTA SA) – STUDENTUS VIENIJANTI ORGANIZACIJA, KURI SIEKIA, KAD STUDIJOS LMTA BŪTŲ KOKYBIŠKOS, SKLANDŽIOS IR NAUDINGOS.


29



## Prie LMTA SA prisijungę studentai:

- gina LMTA studentų teises;
- aktyviai dalyvauja LMTA valdymo institucijų veikloje;
- prisideda prie studijų aplinkos ir jų proceso tobulinimo;
- organizuoja renginius;
- kuria ir prisideda prie įvairių projektų;
- bendradarbiauja su kitų aukštųjų mokyklų studentais ir organizacijomis;
- rūpinasi tarptautinių mainų programose dalyvaujančių ir atvykusių iš kitų šalių studentų integracija į LMTA bendruomenę.

Studentų atstovybės prezidentė **Sofija Venskūnaitė**

 LMTA SA adresas:  
LMTA II rūmai, 217 kab.  
Vilniaus g. 6-2, Vilnius,

 [Imtasa@lmta.lt](mailto:Imtasa@lmta.lt)  
[president@lmta.lt](mailto:president@lmta.lt)

 [lmta.lt](https://www.lmta.lt)

# STUDENTŲ ATSTOVYBĖ



LMTA Studentų FB grupė

## LMTA MENTORIAI:

**ŪLA PALIOKAITĖ** (kanklės M2)

[ula.paliokaite@stud.lmta.lt](mailto:ula.paliokaite@stud.lmta.lt)

**MIGLĖ BUTRIMAITĖ** (teatro prodiusavimas B3)

[migle.butrimaite@stud.lmta.lt](mailto:migle.butrimaite@stud.lmta.lt)

**ROMUALDAS KARŽINAUSKAS** (saksofonas B3)

[romualdas.karzinauskas@stud.lmta.lt](mailto:romualdas.karzinauskas@stud.lmta.lt)

**KAJUS ORDA** (elektroninė muzika B3)

[kajus.orda@stud.lmta.lt](mailto:kajus.orda@stud.lmta.lt)

**SOFIJA VENSKŪNAITĖ** (muzikos tyrimai B4)

[sofija.venskunaite@stud.lmta.lt](mailto:sofija.venskunaite@stud.lmta.lt)

**DŽIUGAS ŠVEIKAUSKAS** (vaidyba B4)

[dziugas.sveikauskas@stud.lmta.lt](mailto:dziugas.sveikauskas@stud.lmta.lt)

**ANDRIUS DIRMANTAS** (vaizdo operatorius B3)

[andrius.dirmantas@stud.lmta.lt](mailto:andrius.dirmantas@stud.lmta.lt)

**SERAFIM TOMASZEWICZ** (garso režisūra B3)

[serafim.tomasevic@stud.lmta.lt](mailto:serafim.tomasevic@stud.lmta.lt)

**JUSTINA DIRGĖLAITĖ** (muzika ir edukacija B3)

[justina.dirgelaite@stud.lmta.lt](mailto:justina.dirgelaite@stud.lmta.lt)

**MELITA SINUŠAITĖ** (vaizdo režisūra, B3)

[melita.sinusaite@stud.lmta.lt](mailto:melita.sinusaite@stud.lmta.lt)

**ARMINAS ABUKAUSKAS** (fortepijonas B4)

[arminas.abukauskas@stud.lmta.lt](mailto:arminas.abukauskas@stud.lmta.lt)

# PAGALBOS STUDENTAMS

*Prigromėis*

EL. PAŠTO DĖŽUTĖ  
STUDENTŲ KLAUSIMAMS

---

FONIATRIJOS PASLAUGOS

---

SIELOVADA

---

PSICHOLOGĖS

---


## ELEKTRONINIO PAŠTO DĖŽUTĖ STUDENTŲ KLAUSIMAMS

Studentai gali teirautis informacijos apie studijas, stipendijas, įvairias galimybes ir užduoti klausimus, į kuriuos atsakymo negali pateikti dėstytojas, katedros vedėjas ar koordinatorius. Užklausa turėtų būti siunčiama iš asmeninės LMTA elektroninio pašto dėžutės. Atsakymas bus pateiktas per dvi darbo dienas.

 [infostudentams@lmta.lt](mailto:infostudentams@lmta.lt)

## FONIATRIJOS PASLAUGOS

Studentai gali kreiptis pagalbos į LMTA veikiančią foniatrijos kabinetą. Jau ne vienerius metus dainininkų balsu rūpinasi gydytoja foniatrė Austėja Pečeliūnienė.

 [austeja.peceliuniene@gmail.com](mailto:austeja.peceliuniene@gmail.com)

## SIELOVADA

LMTA – gilią tradiciją puoselėjanti aukštoji mokykla, kurioje galima sulaukti dvasinės pagalbos.


Kviečiame susitikti su LMTA kapelionu kun. Dovydu Grigaliūnu arba susisiekti elektroniniu paštu.

 [studentu.sielovada@gmail.com](mailto:studentu.sielovada@gmail.com)

## PSICHOLOGĖS

Studentai turi galimybę konsultuotis su psichologėmis, kurios gali padėti išsiaiškinti, suprasti ir spręsti asmeninius arba tarpasmeninius, su psichologine savijauta ar elgesiu susijusius sunkumus, tarpasmeninius konfliktus.

Šiuo metu LMTA dirba dvi psichologės – **Kristina Augutė** (Vilniuje) ir **Gabija Sruogiūtė-Stašienė** (Klaipėdoje)

 [kristina.augute@lmta.lt](mailto:kristina.augute@lmta.lt)  
[gabija.stasiene@lmta.lt](mailto:gabija.stasiene@lmta.lt)



AKADEMINIS

Kalendorius



RUDENS SEMESTRAS

---

PAVASARIO SEMESTRAS

---

LMTA BENDRUOMENEI  
SVARBIOS DATOS

---

# RUDENS SEMESTRAS 2025/2026



<b>Rugsėjo 1 d.</b>	Studijų metų rudens semestro pradžia
<b>Rugsėjo 1–12 d.</b>	Pirmo kurso studentų registracija į VU pasirenkamuosius 2025-2026 s. m. rudens semestro dalykus
<b>Rugsėjo 2 d.</b>	Informacinė diena pirmo kurso studentams
<b>Rugsėjo 2–5 d.</b>	Individualių užsiėmimų tvarkaraščio sudarymas
<b>Spalio 27 – lapkričio 7 d.</b>	Rudens semestro tarpiniai atsiskaitymai
<b>Lapkričio 4–15 d.</b>	Muzikos atlikimo studijų programos studentų simfoninio orkestro sesija
<b>Lapkričio 12–19 d.</b>	Džiazo katedros studentų bigbendo sesija
<b>Lapkričio 24–29 d.</b>	Pučiamųjų ir mušamųjų instrumentų katedros studentų orkestro sesija
<b>Gruodžio 3–14 d.</b>	Studentų registracija į VU pasirenkamuosius 2025-2026 s. m. pavasario semestro dalykus
<b>Gruodžio 24 – sausio 4 d.</b>	Šv. Kalėdų ir Naujųjų metų atostogos
<b>Sausio 5–30 d.</b>	Rudens semestro sesija
<b>Sausio 26–30 d.</b>	Rudens semestro sesijos akademinių skolų likvidavimo laikotarpis
<b>Sausio 19–23 d.</b>	Studentų registracija į LMTA ir VDA pasirenkamuosius 2025-2026 s. m. pavasario semestro dalykus

# PAVASARIO SEMESTRAS 2025/2026



<b>Vasario 2 d.</b>	Pavasario semestro pradžia
<b>Vasario 2–6 d.</b>	Studentų papildoma registracija į LMTA, VDA ir VU pasirenkamųjų 2025-2026 s. m. pavasario semestro dalykų likusias laisvas vietas
<b>Kovo 16–21 d.</b>	Pučiamųjų ir mušamųjų instrumentų katedros studentų orkestro sesija
<b>Kovo 17–26 d.</b>	Džiazo katedros studentų bigbeno sesija
<b>Balandžio 3–6 d.</b>	Šv. Velykų atostogos studentams
<b>Balandžio 7–18 d.</b>	Muzikos atlikimo studijų programos studentų simfoninio orkestro sesija
<b>Balandžio 7–23 d.</b>	Pavasario semestro tarpiniai atsisiakitymai; Diplomantų semestro dalykų atsiskaitymo, akademinų skolų, programų skirtumų likvidavimo laikotarpis
<b>Gegužės 3–14 d.</b>	Studentų registracija į VU pasirenkamuosius 2026-2027 s. m. rudens semestro dalykus
<b>Gegužės 4–29 d.</b>	Diplomantų baigiamųjų darbų gynimo sesija
<b>Gegužės 25 – birželio 19 d.</b>	Pavasario semestro sesija
<b>Birželio 15–19 d.</b>	Pavasario semestro sesijos akademinų skolų likvidavimo laikotarpis; Studentų registracija į LMTA ir VDA pasirenkamuosius 2026-2027 s. m. rudens semestro dalykus
<b>Birželio 19–30 d.</b>	Numatomos bakalauro ir magistro diplomų teikimo iškilmės
<b>Birželio 15 – rugpjūčio 31 d.</b>	Studentų vasaros atostogos

# KONTAKTAI



**I rūmai** Gedimino pr. 42, 01110 Vilnius Budėtojo tel. +370 521 25920

---

**II rūmai** Vilniaus g. 6-2, 01101 Vilnius Budėtojo tel. +370 526 17939

---

**IV rūmai** T. Kosciuškos g. 10, 01100 Vilnius Budėtojo tel. +370 526 24491

---

**V rūmai** T. Kosciuškos g. 12, 01100 Vilnius Budėtojo tel. +370 526 28128

---

**VI rūmai** Pamėnkalnio g. 15, 01114 Vilnius Budėtojo tel. +370 524 97476

---

**Studentų miestelis** Olandų g. 21A, 01100 Vilnius Budėtojo tel. +370 661 41904

---

**Klaipėdos fakultetas** K. Donelaičio g. 4, 92144 Klaipėda Budėtojo tel. +370 462 46348

---

# Atributika



**DIDŽIUOJIESI, KAD STUDIJUOJI  
AKADEMIJOJE IR NORI PARODYTI, KOKIAI  
BENDRUOMENEI PRIKLAUSAI? PASIPUOŠK  
KOKYBIŠKA LMTA ATRIBUTIKA!**

Atributikos prekes gali įsigyti LMTA Studentų atstovybės internetinėje svetainėje [www.lmtasa.lt](http://www.lmtasa.lt)



LMTA studento gidas, 2025

[www.lmta.lt](http://www.lmta.lt)

Nuotraukų autoriai: Modestas Endriuška, Dmitrij Matvejev,  
LMTA archyvas



[lmta.lt](mailto:lmta.lt)



[LMTA Lietuvos muzikos ir  
teatro akademija](#)



[@lmta.lt](#)



LIETUVOS  
MUZIKOS IR TEATRO  
AKADEMIJA