

Pirmas kursio GIDAS



Turikys

Rektorės sveikinimo žodis	03	Studijos	15
Apie LMTA	04	Studijų finansavimas	17
Struktūra	05	Tarptautinių studijų galimybės	18
Mokslo ir meno veikla	06	Studijų informacinė sistema Edina	19
Vizija ir vertybės	06	Stipendijos ir parama	20
Akademinė etika	06	Biblioteka	22
Lygios galimybės	07	Erdvės meno veiklai	24
Žalioji akademija	08	Jūsų karjera	26
Fakultetai ir katedros	09	Bendrabutis	28
Studento paskyra	11	Studentų atstovybė	29
Studento paskyros galimybės	12	Atributika	31
Studento pažymėjimas	13	Pagalbos studentams priemonės	32
Studentams taikomos nuolaidos	14	Akademinis kalendorius	34

Rektorė

SVEIKINIMO ŽODIS



Mieli pirmakursiai,

sveiki atvykę į didžiausią muzikos, teatro, kino ir šokio universitetinę aukštąją mokyklą Baltijos šalyse! Džiaugiamės kiekvienu nauju studentu, prisijungusiu prie mūsų bendruomenės. Tikiuosi, kad Lietuvos muzikos ir teatro akademijoje sutiksite daug įkvepiančių asmenybių, dėstytojų ir studentų – motyvuojančių rasti savo gyvenimo kelią. Linkiu sėkmingai įveikti visus iššūkius ir atsakingai naudotis visomis LMTA suteiktomis galimybėmis. Čia kartu mokomės atrasti ir kurti rytdienai aktualų meną.

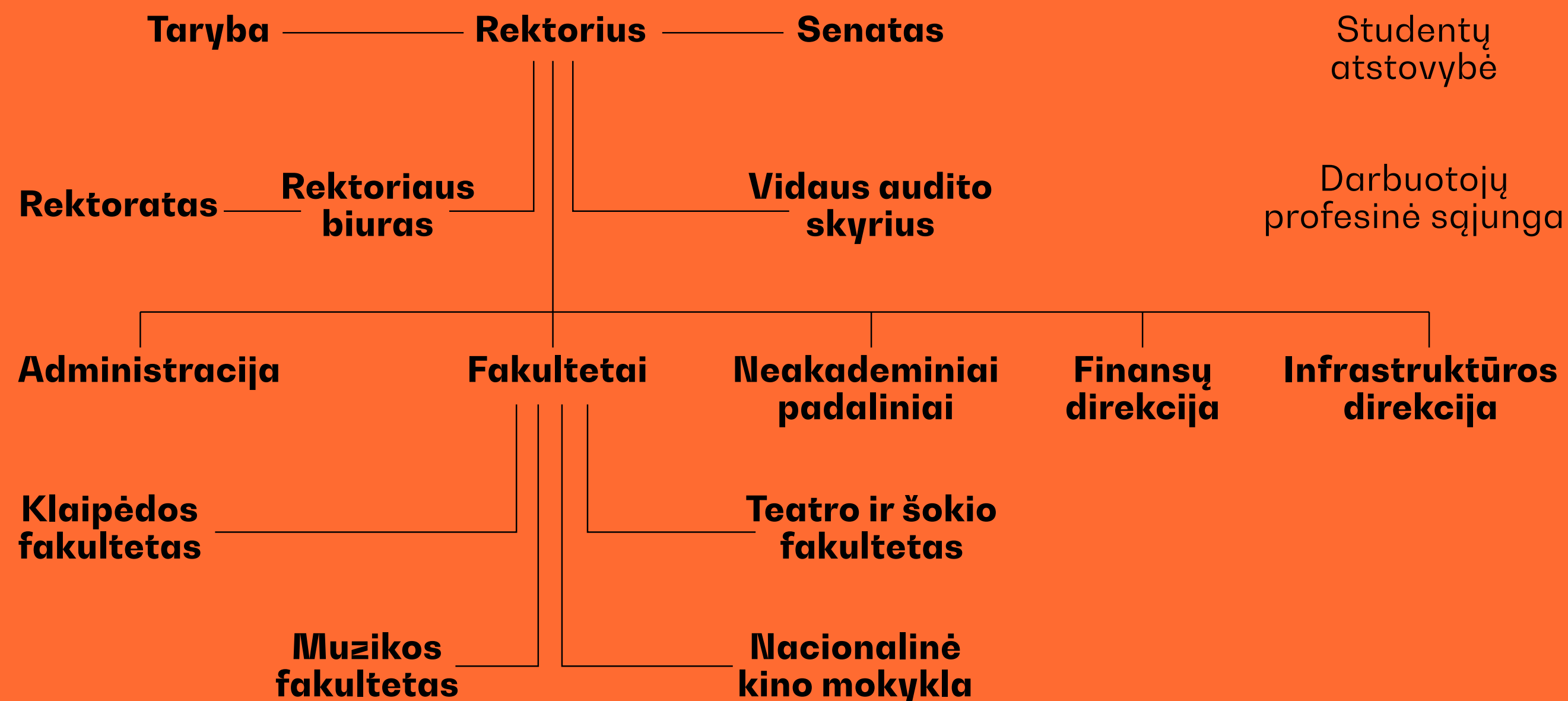
Lietuvos muzikos ir teatro akademijos rektorė
doc. dr. **Judita Žukienė**

LIETUVOS MUZIKOS IR TEATRO AKADEMIJA

Lietuvos muzikos ir teatro akademija (toliau – **LMTA**) yra specializuotas meno universitetas, kurio misija – užtikrinti tvarią meno ir tiriamąją veiklą, dalyvauti formuojant šalies meninio švietimo ir kultūros politiką, puoselėti dvasinę visuomenės darną ir nacionalinį tapatumą, ugdyti talentingiausių menui jaunimą – kūrybišką, iniciatyvų, verslų, atvirą Lietuvai ir pasauliui. **Vilniuje** ir **Klaipėdoje** vykdomos muzikos, teatro, kino, šokio ir menotyros studijos bei šių krypčių meno ir mokslo veikla. LMTA dirba apie **500 dėstytojų**, o studijuoja virš **1 000 studentų**. Kasmet paskaitas skaito ir praktikumus veda maždaug **100 iš užsienio atvykstančių specialistų**.



Struktūra



Studentų atstovybė

Darbuotojų profesinė sąjunga

- Akademijos kolegialūs valdymo organai yra LMTA Taryba ir Senatas.
- Rektorius – LMTA vadovas, kuris veikia jos vardu ir jai atstovauja.
- Prorektorius – LMTA rektoriaus pavaduotojas.
- LMTA veikia trys fakultetai, administracijos ir kiti su studijomis, meno ir mokslo veikla susiję padaliniai.
- Fakultetuose veikia studijas vykdančios padaliniai – katedros.

MOKSLO IR MENO VEIKLA

Vidutiniškai per metus LMTA surengiama apie **400–500 viešų meno renginių**: maždaug **350 koncertų, 100 teatro ir šokio spektaklių ir 20 kino filmų peržiūrų**. Dauguma renginių nemokami ir atviri vilniečiams, kitiems miesto svečiams. LMTA tyrėjų darbai publikuojami trijuose LMTA mokslo žurnaluose, kasmet surengiama apie **10 konferencijų**, išleidžiamos kelios LMTA tyrėjų mokslo monografijos ar studijos.

VIZIJA IR VERTYBĖS

VIZIJA

Atvira, kūrybiška akademinė meno ir mokslo bendruomenė, inspiruojanti kultūros proveržius ir kurianti vertes.

VERTYBĖS

- Atvirumas ir tvarumas
- Kūrybiškumas
- Tapatumas
- Akademinė laisvė
- Atsakomybė ir tolerancija
- Lygios galimybės visiems
- Bendruomenės santalka

AKADEMINĖ ETIKA

LMTA akademinės bendruomenės nariai savo veikloje vadovaujasi šiais akademinės etikos principais: **akademinės laisvės, akademinio sąžiningumo, atsakomybės, kolegialumo ir pagarbos**. Studentai, kaip LMTA bendruomenės nariai, privalo puoselėti akademinio sąžiningumo principus.

Lietuvos muzikos ir teatro akademijos akademinės etikos kodekse (toliau – Etikos kodeksas) įtvirtintas pagarbos intelektinei nuosavybei principas, pagal kurį **netoleruojamas bet kokios formos akademinis nesąžiningumas** (plagijavimas, mokslo duomenų

falsifikavimas, nepamatuotas bendraautorystės primetimas jaunesniems kolegoms ar pavaldiniams, meninei, mokslinei ir visuomeninei veiklai talkinusių žmonių ar organizacijų įnašo neigimas arba nutylėjimas, autorinių teisių pažeidimo atvejai, nusirašinėjimas per egzaminus ir kitus atsiskaitymus, kitas nesąžiningas elgesys).

Akademinės etikos nuostatai aprašyti **Etikos kodekse**. Pranešimai dėl galimų Etikos kodekso pažeidimų priimami el. adresu etika@lmta.lt arba pateikiami raštu LMTA Etikos komiteto pirmininkui.

Lygios GALIMYBĖS

LMTA vadovaujasi **Lietuvos muzikos ir teatro akademijos lygių galimybių, įtraukties ir įvairovės politika**, kurios tikslas – užtikrinti, kad visose LMTA veiklose būtų laikomasi lygių galimybių principo, draudimo varžyti darbuotojų ir studentų teises arba teikti jiems privilegijų.

LMTA siekia lygių galimybių, įtraukties ir įvairovės principų taikymo visose veiklos srityse:

- Pripažįsta, kad kiekvienas žmogus yra individualus ir kiekvieno žmogaus – darbuotojo ar studento – indėlis ir dalyvavimas LMTA bendruomenės veiklose yra vienodai svarbus. Veiklas organizuoja taip, kad jos bendruomenėje būtų atstovaujamos visos visuomenės grupės ir kiekvienas tos bendruomenės narys jaustųsi gerbiamas,

galėtų maksimaliai pritaikyti savo gebėjimus.

- Kuria bendruomenės kultūrą, kurioje skirtumai yra ne vien priimtini, bet ir vertinami, kurioje kiekvienas gali lygiaverčiai dirbti, studijuoti, tobulintis ir išreikšti save. Mažiau galimybių turintiems padedama įveikti kliūtis ir įsitraukti į veiklas.
- Laikosi lygių galimybių principo, draudžia varžyti darbuotojų ir studentų teises arba teikti jiems privilegijų, diskriminuoti dėl lyties, rasės, tautybės, kalbos, kilmės, socialinės padėties, tikėjimo, įsitikinimų ar pažiūrų, amžiaus, lytinės orientacijos, negalios, etninės priklausomybės, religijos, taip pat diskriminuoti dėl sveikatos problemų, išsilavinimo, kultūrų, ekonominių ir geografinių skirtumų.

VISI LMTA DARBUOTOJAI IR STUDENTAI, KURIE MANO, KAD JŲ LYGIOS GALIMYBĖS BUVO PAŽEISTOS AR KAD JIE YRA DISKRIMINUOJAMI, TURI TEISĘ KREIPTIS Į LMTA ETIKOS KOMITETĄ EL. PAŠTU ETIKA@LMTA.LT, NURODYDAMI ASMENĮ, KURIS GALIMAI PAŽEIDĖ DARBUOTOJO AR STUDENTO TEISES AR JĮ DISKRIMINUOJA.



Žalioji AKADEMIJA

08

Klimato kaita ir aplinkos būklės blogėjimas kelia egzistencinę grėsmę pasauliui. LMTA kviečia studentus nelikti abejingiems ir atsakingai naudoti turimus resursus: **išjungti šviesą**, kai išeiname iš patalpos; **nespausdinti lapų**, jei galime reikalingus dokumentus perkelti į laikmeną; **rūšiuoti atliekas** į tam skirtus konteinerius, esančius LMTA rūmuose.



Fakultetai

MUZIKOS FAKULTETAS

TEATRO IR ŠOKIO FAKULTETAS

NACIONALINĖ KINO MOKYKLA

KLAIPĖDOS FAKULTETAS



MUZIKOS FAKULTETAS

Akordeono katedra
Bendrojo fortepijono katedra
Choro dirigavimo katedra
Dainavimo katedra
Dirigavimo katedra
Džiazo katedra
Etnomuzikologijos katedra
Filosofijos ir kultūros mokslų katedra
Fortepijono ir vargonų katedra
Kalbų katedra
Kamerinio ansamblio katedra
Kompozicijos katedra
Koncertmeisterio katedra
Liaudies instrumentų katedra
Muzikologijos katedra
Pedagogikos katedra
Pučiamųjų ir mušamųjų instrumentų katedra
Styginių instrumentų katedra

Fakulteto dekanas prof. **Deividas Staponkus**
Fakulteto administratoriai
Deividas Bartkus ir **Asta Vaitkevičiūtė-Skliutė**



LMTA II rūmai (Vilniaus g. 6-2, Vilnius)
Tel. +370 526 28537
El. p. mf@lmta.lt Kabinetai: 2216, 2218, 2220

TEATRO IR ŠOKIO FAKULTETAS

Meno istorijos ir teorijos katedra
Meno vadybos skyrius
Šokio ir judesio katedra
Vaidybos ir režisūros katedra

Fakulteto dekanė
Ilona Balsytė
Fakulteto administratorė
Kristina Kazilionienė



LMTA IV rūmai
(T. Kosciuškos g. 10, Vilnius)
Tel. +370 526 12028
El. p. tkf@lmta.lt
Kabinetai: 4202, 4203, 4204

NACIONALINĖ KINO MOKYKLA

Kino ir medijų centras
Kino studija

Kino mokyklos vadovas
Vytautas Dambrauskas
Administratorė
Miglė Levickienė



LMTA Studijų miestelis
Olandų g. 21A
kinas@lmta.lt

KLAIPĖDOS FAKULTETAS

Muzikos katedra
Šokio katedra
Teatro katedra

Fakulteto dekanė
Loreta Jonavičienė
Fakulteto administratorė
Jūratė Mockienė



LMTA Klaipėdos fakultetas
(K. Donelaičio g. 5, Klaipėda)
Tel. +370 462 46302
El. p. kf@lmta.lt
Kabinetai: 214, 302

STUDENTO

Paskeyra



Kiekvienas Lietuvos muzikos ir teatro akademijos studentas turi asmeninę paskyrą – **vardas.pavarde@stud.lmta.lt**. Paskyra suteikia **išskirtines teises naudotis visomis LMTA elektroninėmis paslaugomis**. Prisijungti prie paskyros galite adresu <https://mail.lmta.lt>. Paskyros slaptažodį galite rasti savo asmeninėje el. pašto dėžutėje, kurią nurodėte pildydami priėmimo studijuoti dokumentus. Jeigu nepavyksta prisijungti – kreipkitės el. p. adresu pagalba@lmta.lt arba telefonu **+37052610028**.

LMTA STUDENTO PASKYROS

Galimybės



Informacija, susijusi su IT klausimais
www.pagalba@lmta.lt / pagalba@lmta.lt
+370 526 10028

Darbo dienomis 8.00–17.00 val.

Informacija, susijusi su vaizdo stebėjimo kameromis
vaizdostebejimas@lmta.lt
+370 682 07816

Darbo dienomis 8.00–17.00 val.

* **Asmeninė 100 GB** talpos el. pašto dėžutė. Į ją gausi svarbiausių studijų informaciją ir pranešimus, ja naudosisi bendraudamas su dėstytojais.

* Galimybė kokybiškai spausdinti ir kopijuoti dokumentus nekomercinėmis kainomis visuose LMTA rūmuose, fakultetuose ar padaliniuose. Daugiau informacijos adresu <https://biblioteka.lmta.lt/paslaugos/ko-pijavimas-skenavimas-spausdinimas/>.

* Galimybė pasinaudoti universaliu mobiliojo telefono įkrovikliu visuose LMTA rūmuose (kreiptis į budėtoją).

* Galimybė dalintis milžiniško dydžio failais (net 100 GB) adresu <https://filesender.vu.lt/> (jungiantis prie sistemos būtina pasirinkti Lietuvos muzikos ir teatro akademijos instituciją).

1024 GB arba 1 TB talpos **Microsoft OneDrive** debesijos saugykla, kad svarbūs duomenys niekada nedingtų.

Naudojantis telefonu dviejų faktorių autentifikacija (2FA), kuri užtikrina paskyros saugumą. Kad būtų patogiau prisijungti, rekomenduojame naudoti nemokamą **Microsoft Authenticator** aplikaciją, kurią galite rasti **Google Play** ir **Apple Store** programėlių parduotuvėse.

* Galimybė naudotis pagrindinėmis **Microsoft Office 365** aplikacijomis naršyklėje bei atsisiunčiant į kompiuterį (*Word, Excel, Powerpoint, Outlook, Calendar, OneDrive, Teams, Forms, OneNote, Visio, Sway* ir kt.).

* Galimybė pasiekti visus LMTA studentus, dėstytojus ir administracijos darbuotojus naudojantis **Microsoft Teams** ir **Outlook** aplikacijomis.

* Išskirtinė galimybė, prisijungiant su savo paskyra, nemokamai naudotis LMTA ir daugelio pasaulio šalių universitetuose veikiančiu tarptautiniu akademinų institucijų belaidžiu tinklu **eduroam**.

STUDENTO

Pažymėjimas



Studento pažymėjimas yra naudojamas kaip identifikavimo dokumentas, leidžiantis įrodyti studento statusą. Įstoję į LMTA, galite rinktis iš dviejų alternatyvų: **Lietuvos studento pažymėjimo (LSP)** ir **Tarptautinio studento pažymėjimo (ISIC)**. Abu pažymėjimai:

- patvirtina studento statusą;
- suteikia studentišką nuolaidų ir viešojo transporto lengvatų;
- leidžia naudotis įvairiomis LMTA paslaugomis;
- leidžia integruoti viešojo transporto bilietus.

Kad užsisakytumėte Lietuvos studento pažymėjimą (LSP), užsiregistruokite interneto svetainėje adresu www.lsp.lt. Norėdami užsisakyti Tarptautinį studento pažymėjimą (ISIC), užsiregistruokite interneto svetainėje adresu www.isic.lt.

LMTA STUDENTAMS TAIKOMOS

nuolaidos

14

TRANSPORTAS:

80% nuolaida vardiniams terminuotiems mėnesiniams viešojo transporto bilietams,

50% vienkartiniam bilietams. (Vilnius, Kaunas, Klaipėda, Šiauliai, Panevėžys)

50% tarpmiestiniam transportui

50% nuolaida traukinių bilietams

PASLAUGOS IR PRAMOGOS:

25% nuolaida bilietui Lietuvos nacionaliniame dramos teatre asmenims iki 25 m., (teatro ar susijusių studijų studentai į repertuarinius spektaklius įleidžiami nemokamai)

10-20% nuolaida bilietui Jaunimo teatro spektakliams

15% nuolaida bilietui Vilniaus mažojo teatro repertuariniams spektakliams

15% nuolaida bilietui Vilniaus senojo teatro spektakliams

TAPUS LMTA STUDENTU IR UŽSISAKIUS LIETUVOS STUDENTO PAŽYMĖJIMĄ (LSP), GALIMA GAUTI SPECIALIŲ NUOLAIDŲ

50% nuolaida bilietui 11-oje Lietuvos nacionalinio muziejaus padalinių

50% nuolaida bilietui Klaipėdos dramos teatro repertuaro spektakliams

50% nuolaida bilietui Lietuvos jūrų muziejuje

50% nuolaida bilietui Lietuvos etnokosmologijos muziejuje

60% nuolaida bilietui Lietuvos teatro, muzikos ir kino muziejuje

50% nuolaida bilietui Trakų istorijos muziejuje

50% nuolaida bilietui Lietuvos etnografijos muziejuje

50% nuolaida bilietui Lietuvos sporto muziejuje

50% nuolaida bilietui Vytauto Didžiojo karo muziejuje

50% nuolaida bilietui Energetikos ir technikos muziejuje

~30% nuolaida bilietui Iliuzijų muziejuje

50% nuolaida bilietui MO muziejuje

20% nuolaida valymo paslaugoms Joglė

10% nuolaida „Vichy“ vandens parko standartiniams bilietams

25% nuolaida „Optikos“ pasaulis akinių rėmeliams ir saulės akiniams

15% nuolaida akinių priežiūros priemonėms, aksesuarams ir kt. Gali būti papildomų sąlygų.

5% nuolaida Mac ir iPad įrenginiams iDeal parduotuvėse

15% nuolaida „Antėja“ daugumai laboratorinių tyrimų ketvirtadieniais

Specialus pasiūlymas studentams
LP EXPRESS siuntų siuntimas
paštomatais

Studijos



PIRMOSIOS PAKOPOS STUDIJOS

ANTROSIOS PAKOPOS STUDIJOS

TREČIOSIOS PAKOPOS STUDIJOS

STU DI JOS

LMTA SPECIALIZUOJASI MUZIKOS, TEATRO, KINO, ŠOKIO IR MENOTYROS KRYPTYSE, VYKDYDAMA TRIJŲ PAKOPŲ STUDIJAS. ŠIUO METU LIETUVOJE VIENINTELĖ LMTA VYKDO KINO IR ŠOKIO KRYPČIŲ UNIVERSITETINES STUDIJAS, MUZIKOS BEI TEATRO IR KINO KRYPČIŲ MENO DOKTORANTŪRĄ.

PIRMOSIOS PAKOPOS STUDIJOS

Pirmosios pakopos (bakalauro) studijų programos skiriamos bendrajai erudicijai ugdyti, teoriniams studijų krypties pagrindams perteikti ir profesiniams įgūdžiams, kurie būtini savarankiškam darbui, formuoti. Šios studijų programos yra orientuotos į universalų išsilavinimą, teorinį pasirengimą ir aukščiausio lygio profesinius gebėjimus. Asmenims, baigusiems pirmosios pakopos universitetines studijas, suteikiamas **bakalauro kvalifikacinis laipsnis**, suteikiantis teisę užsiimti profesine veikla ir (arba) tęsti studijas magistrantūroje.

BENDRA STUDIJŲ APIMTIS –
240 KREDITŲ*.
VIENO STUDIJŲ SEMESTRO
APIMTIS – **30 KREDITŲ***.

ANTROSIOS PAKOPOS STUDIJOS

Antrosios pakopos (magistrantūros) studijų programos skiriamos pasirngti savarankiškam meno, mokslo ar kitam darbui, kuriam atlikti reikia mokslo žinių, meninių, kūrybinių ir analitinių gebėjimų. Asmenims, baigusiems antrosios pakopos studijas, suteikiamas **magistro kvalifikacinis laipsnis**, suteikiantis teisę užsiimti profesine veikla ir (arba) tęsti studijas doktorantūroje.

BENDRA STUDIJŲ APIMTIS –
120 KREDITŲ*.
VIENO STUDIJŲ SEMESTRO
APIMTIS – **30 KREDITŲ***.

TREČIOSIOS PAKOPOS STUDIJOS

Trečiosios pakopos studijos vykdomos tęsiant studijas meno doktorantūroje ir mokslo doktorantūroje. Meno doktorantūros paskirtis – rengti menininkus tyrėjus, kurie gebėtų kurti, interpretuoti ir plėtoti meno praktika pagrįstus tyrimus. Meno projektą apgynusiems asmenims suteikiamas **meno daktaro laipsnis**. Mokslo doktorantūros paskirtis – rengti mokslininkus, kurie gebėtų savarankiškai atlikti mokslinių tyrimų, eksperimentinės (socialinės, kultūrinės) plėtros darbus ir spręsti mokslo problemas. Disertaciją apgynusiems asmenims suteikiamas **mokslo daktaro laipsnis**.

BENDRA STUDIJŲ APIMTIS –
240 KREDITŲ*.
VIENO STUDIJŲ SEMESTRO APIMTIS –
30 KREDITŲ*.

*Studijų kreditas – studijų apimties vienetas, kuriuo skaičiuojamas vidutinis studijuojančiojo darbo krūvis, reikalingas studijų rezultatams pasiekti. Vienas kreditas LMTA sudaro 26,66 studento darbo valandų, kurias sudaro kontaktinės (auditorinės) ir savarankiško darbo valandos. Daugiau informacijos apie studijų kreditus galite rasti **LMTA Studijų programų reglamente**.

STUDIJŲ ADMINISTRAVIMAS

Už studijų proceso administravimą atsakingi fakultetų darbuotojai: dekanai, fakultetų administratoriai, katedrų vedėjai ir koordinatoriai.

STUDIJŲ TVARKARAŠTIS

- MUZIKOS FAKULTETAS
- TEATRO IR KINO FAKULTETAS
- NACIONALINĖ KINO MOKYKLA
- KLAIPĖDOS FAKULTETAS

STUDIJŲ SUSTABDYMAS, NUTRAUKIMAS IR ATNAUJINIMAS

Dėl studijų sustabdymo (akademinių atostogų suteikimo), nutraukimo ir atnaujinimo kreipkitės į fakulteto dekanatą. Daugiau informacijos apie tai rasite Lietuvos muzikos ir teatro akademijos studijų nuostatuose.

APKLAUSOS

LMTA, siekdama užtikrinti grįžtamąjį ryšį, periodiškai atlieka suinteresuotųjų šalių apklausas, todėl kviečiame Jus aktyviai dalyvauti LMTA vykdomose apklausose.

Dalyvavimas apklausose yra savanoriškas ir anonimiškas. Apklausų rezultatai naudojami atnaujinant studijų dalykus, vertinant dėstytojų darbą, peržiūrint ir atnaujinant studijų programą. Bendrieji apklausų rezultatai aptariami rektorato, dekanatų ir katedrų posėdžiuose. Daugiau informacijos apie apklausus rasite adresu <https://lmta.lt/lt/kokybe/apklausus/>.

STUDIJŲ FINANSAVIMAS

LMTA studijuoja studentai, kurių studijas finansuoja valstybė, ir studentai, patys mokantys už savo studijas.

Studentui, kurio pirmosios pakopos studijos yra valstybės finansuojamos, po LMTA nustatyto vertinamojo laikotarpio valstybės finansavimas studijoms išlieka tuo atveju, jeigu jis atitinka LMTA dokumentuose nustatytus gero mokymosi kriterijus. Jeigu studentas neatitinka gero mokymosi kriterijų, jis netenka valstybės finansavimo.

Valstybės finansavimo studijoms

netekęs studentas už studijas turi mokėti nustatytą studijų kainą, o atsilaisvinusių valstybės finansuojamą studijų vietą LMTA nustatyta tvarka užima geriausiai toje pačioje studijų kryptyje, tame pačiame kurse valstybės nefinansuojamoje studijų vietoje besimokantis studentas, atitinkantis gero mokymosi kriterijus. Valstybės finansuojamų ir valstybės nefinansuojamų studentų vietos užimamos pagal LMTA nustatytą tvarką. Daugiau informacijos apie studijų finansavimą rasite **Lietuvos muzikos ir teatro akademijos studentų pažangumo eilės sudarymo ir taikymo tvarkos apraše.**



Tarptautinių STUDIJŲ GALIMYBĖS



Studijuojant visose studijų pakopose (bakaluro, magistrantūros, doktorantūros), LMTA suteikia daug galimybių išvykti studijuoti ar atlikti praktiką pagal „Erasmus+“ mainų programą. „Erasmus+“ mainų programa trunka nuo 3 iki 12 mėnesių, o praktika – 2 mėnesius. Išvykdamis studijuoti pagal „Erasmus+“ mainų programą, studentai renkasi užsienio aukštąsias mokyklas, su kuriomis **LMTA yra sudariusi dvišales sutartis.**

Išvykti studijuoti į kitą šalį leidžiama daugiau negu vieną kartą, tačiau prioritetas skiriamas „Erasmus+“ mainų programoje dar nedalyvavusiems studentams. Išvykstantiesiems LMTA skiria stipendijas. Plačiau apie stipendijų dydžius galite sužinoti čia: **LMTA | Erasmus studijos.**

KAIP DALYVAUTI?

Studentų atranka į „Erasmus+“ mainų programą vyksta lapkričio **1–30 dienomis.**

„Erasmus“ mainų programos praktika vyksta: **spalio 1–31 dienomis, sausio 1–31 dienomis, kovo 1–31 dienomis ir gegužės 1–31 dienomis.**

Daugiau informacijos apie dalyvavimą „Erasmus+“ mainų programoje rasite čia: **LMTA | Erasmus Praktika**

Mokyklų sąrašą rasite čia: **LMTA | Erasmus partnerinės mokyklos**

Kilus klausimų, susisiekite el. paštu



STUDIJŲ INFORMACINĖ SISTEMA



KAS YRA EDINA?

Prisijungus prie sistemos galėsite:

- Matyti studijuojamos programos (specializacijos) reikalavimus bei jų vykdymą;
- Matyti einamojo semestro užsiėmimus;
- Peržiūrėti studijų dalykų (modulių) įvertinimus (pasibaigus sesijai);
- Matyti įskaitytus studijų dalykus (modulius);
- Bendrauti su dėstytojais, matyti kitą informaciją, kuri yra įkelta į EDINA.

KAIP PRISIJUNGTI?

Prisijungti prie LMTA Studijų informacinės sistemos EDINA galite adresu
<https://stud.edina.lt/>.

ŽINGSNIAI:

- Pasirinkite kalbą ir spauskite „Prisijungti“.
- Pasirinkite aukštąją mokyklą „Lietuvos muzikos ir teatro akademija“.
- Prisijunkite su savo asmeniniu LMTA el. pašto adresu ir slaptažodžiu.
- Jeigu neturite LMTA el. pašto adreso arba neprisimenate slaptažodžio, apie tai informuokite el. paštu pagalba@lmta.lt.
- Jeigu nepavyksta prisijungti prie sistemos, apie tai informuokite el. paštu edina@lmta.lt.

STIPENDIJOS IR *parama*

20

LMTA SKATINAMOSIOS STIPENDIJOS
STUDIJŲ KAINOS SUMAŽINIMAS
VALSTYBĖS FINANSINĖ PARAMA

LMTA SKATINAMOSIOS STIPENDIJOS

Skatinamoji stipendija (daugkartinė arba vienkartinė išmoka) skiriama pirmosios ir antrosios studijų pakopų valstybės finansuojamiems gerai besimokantiems studentams už studijų rezultatus, aktyvią meninę (dalyvavimą konkursuose, festivaliuose, kūrybiniuose projektuose ir (ar) vadybinėje veikloje), mokslinę ir visuomeninę veiklą. Daugiau informacijos apie skatinamąsias stipendijas rasite **Lietuvos muzikos ir teatro akademijos skatinamųjų stipendijų nuostatuose**.

STUDIJŲ KAINOS SUMAŽINIMAS

LMTA studentams, studijuojantiems valstybės nefinansuojamose vietose, įmokos už studijų semestrą (semestro studijų kaina) gali būti sumažintos. Dėl studijų kainos sumažinimo kreiptis į studijų skyrių el. paštu **studijos@lmta.lt**.

VALSTYBĖS FINANSINĖ PARAMA

- **Valstybės remiamos paskolos.** LMTA studentai gali gauti valstybės remiamas paskolas, skirtas studijų kainai sumokėti, taip pat gyvenimo išlaidoms, dalinėms studijoms apmokėti.
- **Socialinės stipendijos.** Socialines stipendijas gali gauti visi LMTA pirmosios, antrosios, trečiosios pakopų studentai, atitinkantys keliamus kriterijus.
- **Studijų kainos kompensavimas.** Už studijas sumokėta kaina gali būti kompensuojama pirmosios ir antrosios studijų pakopų studentams, kurie visą studijų laikotarpį ar jo dalį (semestrą) studijavo valstybės nefinansuojamose vietose. Už studijas sumokėta kaina kompensuojama studentams, pabai-gusiems vienerius studijų metus ir pasiekusiems geriausių studijų rezultatų.
- **Studijų kainos kompensavimas karo tarnybą atlikusiems studentams.** Atitinkantys keliamus kriterijus, galimas

už studijas sumokėtos kainos dalies kompensavimas nuolatinę privalomąją pradinę karo tarnybą atlikusiems ar bazinius karinius mokymus baigusiems studentams.

- **Parama užsienio lietuviams.** Valstybinis studijų fondas teikia paramą užsienio lietuviams, studijuojantiems LMTA.
- **Parama neįgaliesiems.** Studentai, turintys negalią, gali gauti tikslinę išmoką ir išmoką specialiesiems poreikiams tenkinti. Studijuojant valstybės nefinansuojamoje studijų vietoje, galima gauti išmoką studijų išlaidoms iš dalies kompensuoti. Turinčiais negalią LMTA studentais rūpinasi ir juos dėl paramos konsultuoja LMTA Bendruomenės gerovės centras el. paštu **bgc@lmta.lt**.

Daugiau informacijos rasite adresu **www.vsf.lrv.lt, LMTA | Neįgaliesiems**.

Biblioteka



SVEIKINAME,
JŪS JAU LMTA
BIBLIOTEKOS
LANKYTOJAS!

SU SAVO LMTA EL. PAŠTU (VARDAS.PAVARDE@STUD.LMTA.LT) PRISIJUNGSITE PRIE:

- bibliotekos el. katalogo
- prenumeruojamų duomenų bazių ir kitų el. išteklių
- spausdinimo / kopijavimo / skenavimo įrenginio MyQ
- bibliotekoje esančių kompiuterių ir bevielio interneto

LEIDINIŲ SKOLINIMAS

Leidinių paiešką galite atlikti ne tik atėję į biblioteką, bet ir nuotoliniu būdu, t. y. el. kataloge ar **LMTA virtualiojoje bibliotekoje**. Atsiimti iš anksto užsakytus ar grąžinti paimtus leidinius galite pasinaudodami knygomato paslauga.



Kilus klausimų, susisiekite
el. paštu **biblioteka@lmta.lt**

BIBLIOTEKOS PADALINIAI

Centrinė biblioteka	Gedimino pr. 42, Vilnius, III aukštas Darbo laikas studijų metais: I–V 9.00–17.00 val.
Muzikos fakulteto biblioteka	Vilniaus g. 6-2, Vilnius III aukštas, 321 kab. Darbo laikas studijų metais: I–V 9.00–17.00 val.
Teatro ir šokio fakulteto biblioteka	Kosciuškos g. 10, Vilnius, III aukštas Darbo laikas studijų metais: I–V 9.00–17.00 val.
Klaipėdos fakulteto biblioteka	K. Donelaičio g. 4, Klaipėda, III aukštas Darbo laikas studijų metais: I–V 9.00–16.00 val.

Paskutinis mėnesio penktadienis – švaros diena (skaitytojai neaptarnaujami).
Prieššventinę dieną biblioteka dirba viena valanda trumpiau.

ERDVĖS

meno veiklai



ERDVĖS MENO VEIKLAI

LMTA YRA AKTYVI LIETUVOS KULTŪROS IR MENO LAUKO DALYVĖ. ORGANIZUODAMA KONCERTUS, TEATRO IR ŠIUOLAIKINIO ŠOKIO SPEKTAKLIUS, KINO FILMŲ PERŽIŪRAS, FESTIVALIUS, TARPTAUTINIUS IR NACIONALINIUS KONKURSUS, LMTA TAMPA AKTYVIA IR SVARBIA JAUNOS KŪRYBINĖS ENERGIJOS RAIŠKOS PLATFORMA, VEIKLOS APIMTIMI IR PRINCIPALIS ARTIMA DIDŽIOSIOMS PROFESIONALIOMS ŠALIES MENO ORGANIZACIJOMS.

LMTA meno veiklą organizuoja Meno centras, kuris įsikūręs LMTA Centrinuose rūmuose adresu: Gedimino pr. 42, 01110 Vilnius, 1117a, 1118 kab.

MENO RENGINIAI

Renginiai vyksta Vilniuje LMTA Centrinų rūmų (Gedimino pr. 42) Didžiojoje salėje (III a.), Juozo Karoso salėje (II a.), Vargonų auditorijoje (III a.), Balkono teatre (II a.), Kongresų rūmų (Vilniaus g. 6-2) Kamerinėje salėje, LMTA Studijų miestelio (Olandų g. 21A) Teatro, kino ir šokio salėse bei Klaipėdoje – Klaipėdos fakulteto (K. Donelaičio g. 4) salėje (II a.). Inovatyvius muzikos ir tarpdisciplininio meno renginius dažniausiai aptiksite Juliaus Juzeliūno erdvinio garso sferoje (Centrinuose rūmuose, III a.).

Ieškokime galimybių veikti kartu! Meno centras atviras įvairiems LMTA bendruomenės narių pasiūlymams. Jeigu turite kultūros projekto idėją ir norite ją įgyvendinti, bet nežinote, nuo ko pradėti, arba Jums reikalinga vadybinė ar kitokia pagalba, kviečiame kreiptis į mus el. paštu menas@lmta.lt.

Daugiau informacijos apie Meno centro veiklą, renginių organizavimą rasite



LMTA | Meno centras

JŪSŲ

Karjera



KARJEROS IR
KOMPETENCIJŲ
CENTRAS



JŪSŲ KARJERA

LMTA KKC PADALINYS, KURIO VIENA SVARBIAUSIŲ VEIKLŲ – KURTI IR TOBULINTI VIENINGĄ, EFEKTYVIAI VEIKIANČIĄ LMTA STUDENTŲ IR ABSOLVENTŲ KARJEROS STEBĖSENOS SISTEMĄ. KKC PLANUOJA, INICIJUOJA IR ORGANIZUOJA LMTA STUDENTŲ IR ABSOLVENTŲ KARJEROS UGDYMO RENGINIUS.

KKC VEIKLA:

- dalijasi kvietimais į festivalius, konkursus ir meistriškumo kursus;
- skelbia laisvas praktikos ir darbo vietas;
- rengia individualias karjeros konsultacijas;
- užtikrina nemokamą dalyvavimą karjeros valdymo bei planavimo renginiuose;
- ruošia studentų praktikos sutartis;
- vykdo apklausas, kurių rezultatai padeda tobulinti studijų programas, stebėti absolventų karjerą, identifikuoti specialistų poreikį.

Turite pasiūlymų ar idėjų karjeros renginiui? Reikia pagalbos ar patarimo? Kviečiame užsukti į Karjeros ir kompetencijų centrą arba kreiptis el. paštu



Daugiau apie karjeros galimybes galite sužinoti adresu



LMTA

bendrabutis

Studentams, neturintiems kur gyventi Vilniuje, LMTA suteikia galimybę apsistoti akademijai priklausančiame bendrabutyje adresu: **Giedraičių g. 57, Vilnius**. Visi norintieji gauti gyvenamąją vietą bendrabutyje turi užpildyti prašymą bendrabučio vietai gauti, kreipdamiesi į bendrabučio administratorių.

Kontaktai:

Daiva Žukevičienė



(8 5) 276 8249 , + 370 699 54 767



daiva.zukeviciene@lmta.lt

Daugiau informacijos rasite adresu:

<https://lmta.lt/lt/padaliny/bendrabutis/>



STUDENTŲ atstovybė


LMTA STUDENTŲ ATSTOVYBĖ (TOLIAU – LMTA SA) – STUDENTUS VIENIJANTI ORGANIZACIJA, KURI SIEKIA, KAD STUDIJOS LMTA BŪTŲ KOKYBIŠKOS, SKLANDŽIOS IR NAUDINGOS.



Prie LMTA SA prisijungę studentai:

- gina LMTA studentų teises;
- aktyviai dalyvauja LMTA valdymo institucijų veikloje;
- prisideda prie studijų aplinkos ir jų proceso tobulinimo;
- organizuoja renginius;
- kuria ir prisideda prie įvairių projektų;
- bendradarbiauja su kitų aukštųjų mokyklų studentais ir organizacijomis;
- rūpinasi tarptautinių mainų programose dalyvaujančių ir atvykusių iš kitų šalių tokių studentų integracija į LMTA bendruomenę.

Studentų atstovybės prezidentas **Laurynas Jakutis**

 LMTA SA adresas:
LMTA II rūmai, 2217 kab.
Vilniaus g. 6-2, Vilnius,

 Imtasa@lmta.lt
president@lmta.lt

STUDENTŲ ATSTOVYBĖ



LMTA Studentų FB grupė

LMTA MENTORIAI:

ŪLA PALIOKAITĖ (kanklės M1)

ula.paliokaite@stud.lmta.lt

VIKTORIJA BRAZAITĖ (fortepijonas B4)

viktorija.brazaite@stud.lmta.lt

ŪLA PETRAITYTĖ (fleita B4)

ula.petraityte@stud.lmta.lt

ROMUALDAS KARŽINAUSKAS (saksofonas B2)

romualdas.karzinauskas@stud.lmta.lt

KAJUS ORDA (elektroninė muzika B2)

kajus.orda@stud.lmta.lt

SIBILĖ ZAVADSKYTĖ (vaidyba B4)

sibile.zavadskyte@stud.lmta.lt

LAURYNAS JAKUTIS

(muzikos industrija ir prodiusavimas B4)

laurynas.jakutis@stud.lmta.lt

DŽIUGAS ŠVEIKAUSKAS (vaidyba B3)

dziugas.sveikauskas@stud.lmta.lt

ANDRIUS DIRMANTAS (vaizdo operatorius B3)

andrius.dirmantas@stud.lmta.lt

SERAFIM TOMASZEWICZ (garso režisūra B2)

serafim.tomasevic@stud.lmta.lt

JUSTINA DIRGĖLAITĖ (muzika ir edukacija B2,)

justina.dirgelaite@stud.lmta.lt

ARNAS SLUOKSNAITIS (tautinis šokis B2)

arnas.sluoksnaitis@stud.lmta.lt

PAGALBOS STUDENTAMS

Prigromėis

EL. PAŠTO DĖŽUTĖ
STUDENTŲ KLAUSIMAMS


FONIATRIJOS PASLAUGOS

SIELOVADA

PSICHOLOGAS


ELEKTRONINIO PAŠTO DĖŽUTĖ STUDENTŲ KLAUSIMAMS

Studentai gali teirautis informacijos apie studijas, stipendijas, įvairias galimybes ir užduoti klausimus, į kuriuos atsakymo negali pateikti dėstytojas, katedros vedėjas ar koordinatorius. Užklausa turėtų būti siunčiama iš asmeninės LMTA elektroninio pašto dėžutės. Atsakymas bus pateiktas per dvi darbo dienas.

 infostudentams@lmta.lt

FONIATRIJOS PASLAUGOS

Studentai gali kreiptis pagalbos į LMTA veikiančią foniatrijos kabinetą. Jau ne vienerius metus dainininkų balsu rūpinasi gydytoja foniatrė Austėja Pečeliūnienė.

 austeja.peceliuniene@gmail.com

SIELOVADA

LMTA – gilią tradiciją puoselėjanti aukštoji mokykla, kurioje galima sulaukti dvasinės pagalbos.

Kviečiame susitikti su LMTA kapelionu kun. Dovydu Grigaliūnu arba susisiekti elektriniu paštu.

 studentu.sielovada@gmail.com

PSICHOLOGAS

Studentai turi galimybę konsultuotis su psichologu, kuris gali padėti išsiaiškinti, suprasti ir spręsti asmeninius arba tarpasmeninius, su psichologine savijauta ar elgesiu susijusius sunkumus, tarpasmeninius konfliktus.

 gabija.stasiene@lmta.lt

AKADEMINIS

Kalendorius



RUDENS SEMESTRAS

PAVASARIO SEMESTRAS

LMTA BENDRUOMENEI
SVARBIOS DATOS

RUDENS SEMESTRAS 2024/2025

34



Rugsėjo 2 d.	Studijų metų rudens semestro pradžia
Rugsėjo 3 d.	Informacinė diena pirmo kurso studentams
Rugsėjo 2–6 d.	Individualių užsiėmimų tvarkaraščio sudarymas
Rugsėjo 2–6 d.	Studentų registracijos į studijas ir pasirenkamuosius studijų dalykus pabaiga
Spalio 14–25 d.	Muzikos atlikimo studijų programos studentų simfoninio orkestro sesija
Spalio 28 d.–lapkričio 8 d.	Rudens semestro tarpiniai atsiskaitymai
Gruodžio 16–20 d.	Paskutinė rudens semestro paskaitų savaitė; rudens semestro sesijos pradžia
Gruodžio 24 d.–sausio 1 d.	Šv. Kalėdų ir Naujųjų metų atostogos
Sausio 2–23 d.	Rudens semestro sesija
Sausio 27–31 d.	Akademinių skolų likvidavimo laikotarpis
Sausio 27–31 d.	Studentų žiemos atostogos

PAVASARIO SEMESTRAS 2024/2025



Vasario 3 d.	Pavasario semestro pradžia
Vasario 3 d.	Studentų registracijos į pasirenkamuosius dalykus pabaiga
Vasario 3-7 d.	Individualių užsiėmimų tvarkaraščio tikslinimas
Balandžio 3-13 d.	Muzikos atlikimo studijų programos studentų simfoninio orkestro sesija
Balandžio 14 – 17 d.	Pavasario semestro tarpiniai atsiskaitymai
Balandžio 17 d.	Paskutinė diplomantų semestro dalykų atsiskaitymo ir akademinų skolų, programų skirtumų likvidavimo diena
Balandžio 18-22 d.	Šv. Velykų atostogos studentams
Gegužės 2-30 d.	Diplomantų baigiamoji sesija
Gegužės 19-23 d.	Paskutinė pavasario semestro paskaitų savaitė; pavasario semestro sesijos pradžia
Gegužės 26 d.-birželio 13 d.	Pavasario semestro sesija
Birželio 16-20 d.	Akademinų skolų likvidavimo laikotarpis
Birželio 20-30 d.	Numatomos Klaipėdos, Muzikos, Teatro ir šokio, Nacionalinės kino mokyklos fakultetų bakalauro ir magistro diplomų teikimo iškilmės
Birželio 16-rugpjūčio 31 d.	Studentų vasaros atostogos

KONTAKTAI



I rūmai Gedimino pr. 42, 01110 Vilnius Budėtojo tel. (8 5) 212 5920

II rūmai Vilniaus g. 6-2, 01101 Vilnius Budėtojo tel. (8 5) 261 7939

IV rūmai T. Kosciuškos g. 10, 01100 Vilnius Budėtojo tel. (8 5) 262 4491

VI rūmai Pamėnkalnio g. 15, 01114 Vilnius Budėtojo tel. (8 5) 249 74 76

Studentų miestelis Olandų g. 21A, Vilnius Budėtojo tel. 8 661 41 904

Klaipėdos fakultetas K. Donelaičio g. 4, 92144 Klaipėda Budėtojo tel. (8 46) 24 63 48

Atributika



**DIDŽIUOJIESI, KAD STUDIJUOJI
AKADEMIJOJE IR NORI PARODYTI, KOKIAI
BENDRUOMENEI PRIKLAUSAI? PASIPUOŠK
KOKYBIŠKA LMTA ATRIBUTIKA!**

Atributikos prekes gali įsigyti LMTA Studentų atstovybėje
adresu Vilniaus g. 6-2, Vilnius, 2217 auditorijoje.

Kontaktai:

 +370 680 93 237

 lmataatributika@gmail.com



LMTA pirmakursio gidas, 2024 www.lmta.lt

Nuotraukų autoriai: Modestas Endriuška, Dmitrij Matvejev,
LMTA archyvas